



КАРЬЕРНАЯ КАРТА ЖЕЛЕЗНОДОРОЖНИКА

23.02.01 ОРГАНИЗАЦИЯ ПЕРЕВОЗОК И УПРАВЛЕНИЕ НА ТРАНСПОРТЕ (ПО ВИДАМ)

Воронеж



ЧЕМУ НАУЧИМ

- Выполнять операции по осуществлению перевозочного процесса с применением современных информационных технологий управления перевозками
- Обеспечивать безопасность движения и решать профессиональные задачи посредством применения нормативно-правовых документов
- Организовывать работу персонала по технологическому обслуживанию перевозочного процесса

СТУДЕНТ
16 лет
3,5 года



ПРИЕМОСДАТЧИК ГРУЗА И БАГАЖА / СИГНАЛИСТ
19 лет
1 год



ДЕЖУРНЫЙ ПО СТАНЦИИ
20 лет
3 года



МАНЕВРОВЫЙ ДИСПЕТЧЕР
23 года
2 года



ПОЕЗДНОЙ ДИСПЕТЧЕР
25 лет
3 года



РЕГИОНАЛЬНЫЙ ПОЕЗДНОЙ ДИСПЕТЧЕР
29 лет
4 года



НАЧАЛЬНИК СТАНЦИИ
32 года
3 года



ПОСЛЕ ОКОНЧАНИЯ ОБУЧЕНИЯ ТЫ ПОЛУЧИШЬ СВИДЕТЕЛЬСТВО О ПРОФЕССИИ РАБОЧЕГО С ПРИСВОЕНИЕМ КВАЛИФИКАЦИИ И РАЗРЯДА

- Дежурный по железнодорожной станции, IV класса
- Приемосдатчик груза и багажа
- Составитель поездов
- Сигналист

ПОЧЕМУ ВЫБИРАЮТ ПРОФЕССИОНАЛИТЕТ

- Сокращенный срок обучения (3 года 6 месяцев)
- Прием на целевое обучение, оплачиваемая практика на предприятиях ОАО «РЖД» и гарантированное трудоустройство
- Практикоориентированное обучение на современном оборудовании и тренажерных комплексах
- Дополнительная стипендия
- Получение рабочих разрядов по основным и смежным профессиям уже в техникуме
- Статус «Молодой специалист» при трудоустройстве
- Единовременное пособие в размере месячного оклада, корпоративная поддержка при покупке недвижимости, оплата расходов на переезд и обустройство

РЖД - КРУПНЕЙШИЙ РАБОТОДАТЕЛЬ В РОССИИ

- Работа в динамично развивающейся современной компании
- Стабильная заработная плата
- Индексация заработной платы не реже 2 раза в год в размере, превышающем уровень инфляции
- Ежемесячное премирование
- Выплата за преданность компании
- Постоянное повышение уровня компетенции
- Собственный корпоративный университет
- Бесплатное медицинское обслуживание в поликлиниках и больницах с самым современным оборудованием
- Бесплатный проезд до места работы
- Выплата пособий и материальной помощи
- Компенсация расходов на занятия спортом
- Слеты, школы, развивающие форумы
- Сообщество молодых профессионалов

ДЛЯ ЛЮДЕЙ ДЕЛА



целевое обучение



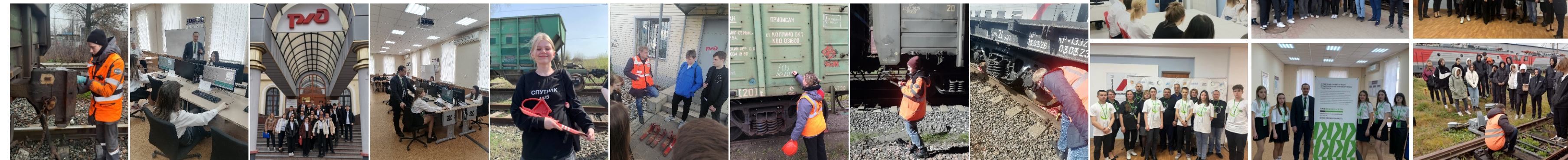
vk.com/vfrgups_professionalitet



max.ru/id6165009334_9os8



t.me/vfrgups_professionalitet



Со всеми обучающимися на бюджетной основе по программам «Профессионалитет» заключается ЦЕЛЕВОЙ ДОГОВОР

